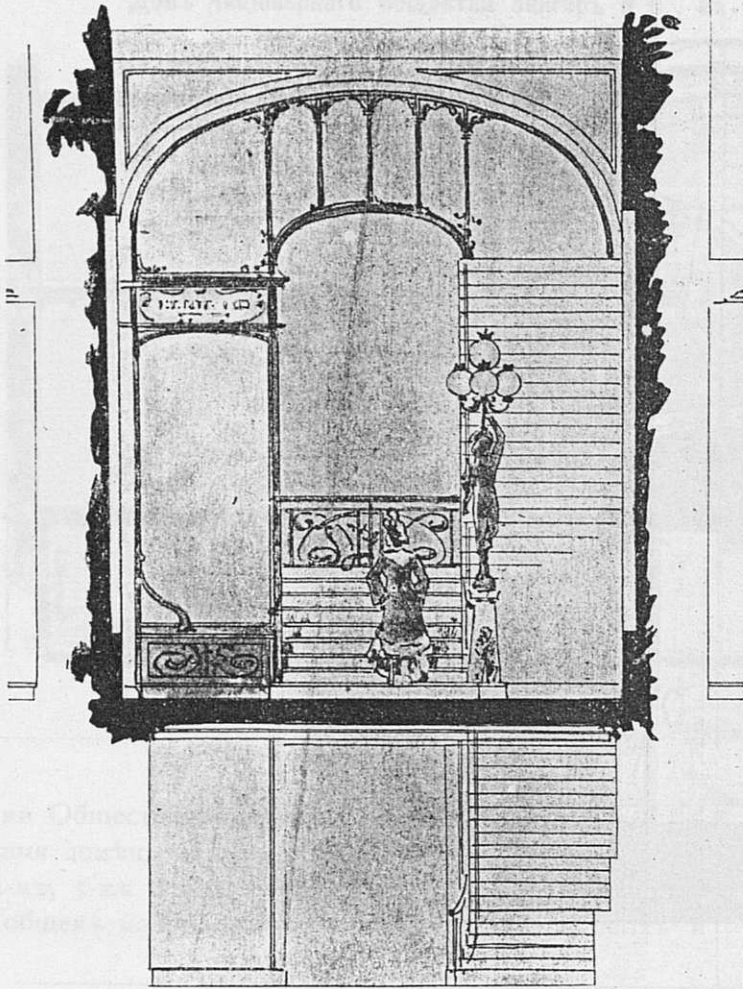


Домъ Акціонернаго Общества Зингеръ и К^о, въ Спб.

Проектъ Акад. Архит. П. Ю. Сюзора.



493. Мотивъ обработки лѣстницы.

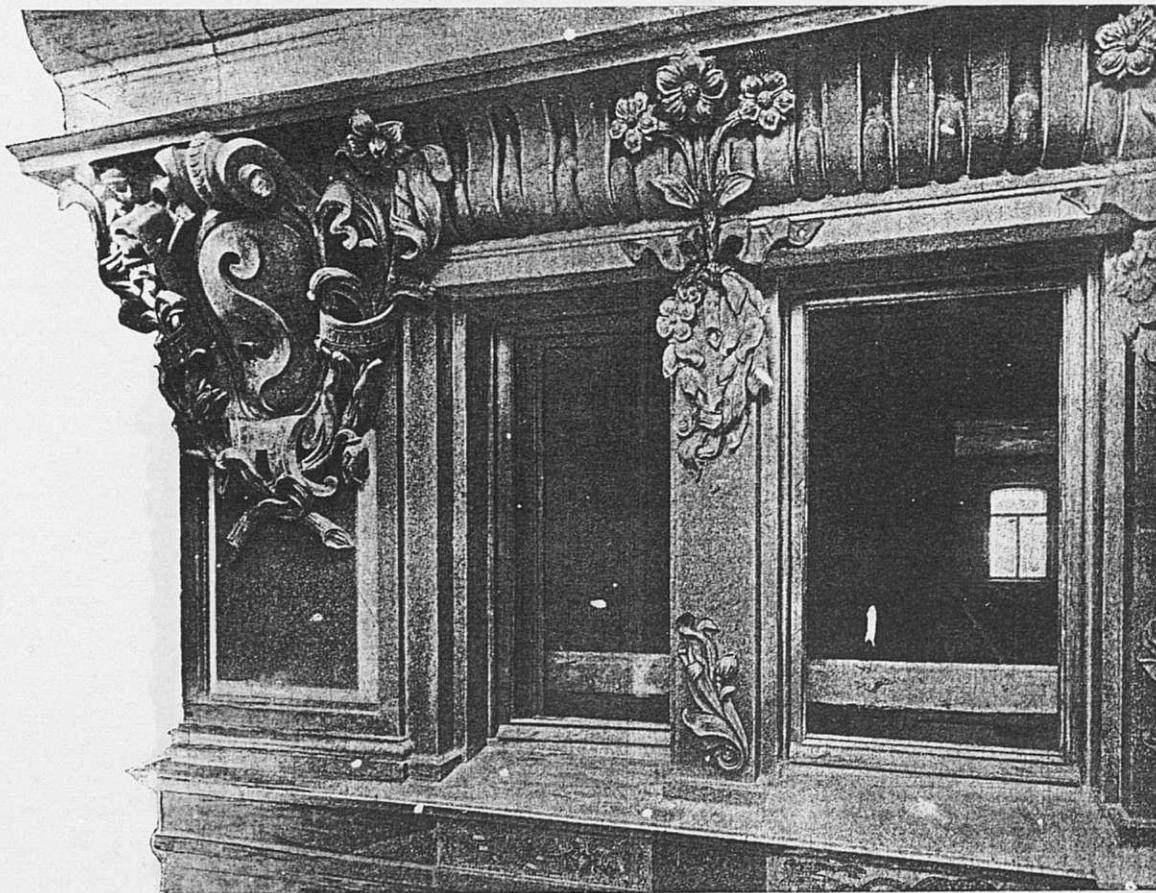
дать стѣнамъ наименьшую толщину, а для того, чтобы сохранить необходимую прочность и устойчивость, въ конструкцію стѣнъ введенъ желѣзный каркасъ американскаго типа, заполненный кирпичемъ на цементномъ растворѣ; наружные фасады зданія облицованы темно-краснымъ и сѣрымъ гранитомъ, полированнымъ во всю высоту перваго и шестого этажей. Оба фасада, какъ по Невскому, такъ и по набережной Екатерининскаго канала обильно украшены бронзой разныхъ оттѣнковъ. Богатая поддерживающая часть главнаго карниза съ картушами на пилястрахъ, а также скульптурныя фигуры, скомбинированныя съ ростральными консолями и culs-de-lampe балконовъ, сдѣланы изъ темно-зеленой бронзы; перила балконовъ, парадныя двери въ первомъ этажѣ и канделябры — изъ натуральной аллюминіевой бронзы.

Надворные фасады и проѣзды облицованы глазурованными изразцами и кирпичемъ.

Всѣ потолочныя конструкціи—желѣзобетонныя; стропила желѣзныя. Стекланныя покрытія двора и большого зала банка снабжены приспособленіями для уборки и таянія снѣга.

Паркетныя полы настланы по асфальту, непосредственно на бетонныхъ междубалочныхъ заполненияхъ.

Съ большимъ вниманіемъ и тщательностью устроены приспособленія для отвода съ крышъ дождевой воды. Обыкновенныхъ дождевыхъ трубъ на фасадахъ нѣтъ. По главному карнизу проходитъ солидныхъ размѣровъ желобъ, принимающій въ себя всю дождевую воду, которая посредствомъ скрытыхъ внутри зданія трубъ отводится въ магистраль дворовой канализаціи.



494. Часть карниза фасада. Бронзовыя картуши.

Въ настоящее время совершенно закончена отдѣлка дома, какъ внутри, такъ и снаружи; остается лишь закончить богато задуманный колоссальный фонарь - куполь надъ угловой частью зданія.

Этотъ фонарь во время исполненія измѣненъ противъ первоначальнаго проекта. На черт. 495—496—показаны различные его варианты. Во всякомъ случаѣ сама по себѣ эта часть фасада должна быть очень интересной, такъ какъ вся она будетъ обработана рамками, украшеніями и фигурами изъ аллюминіевой бронзы, а просвѣты будутъ заполнены разноцвѣтными опалес-