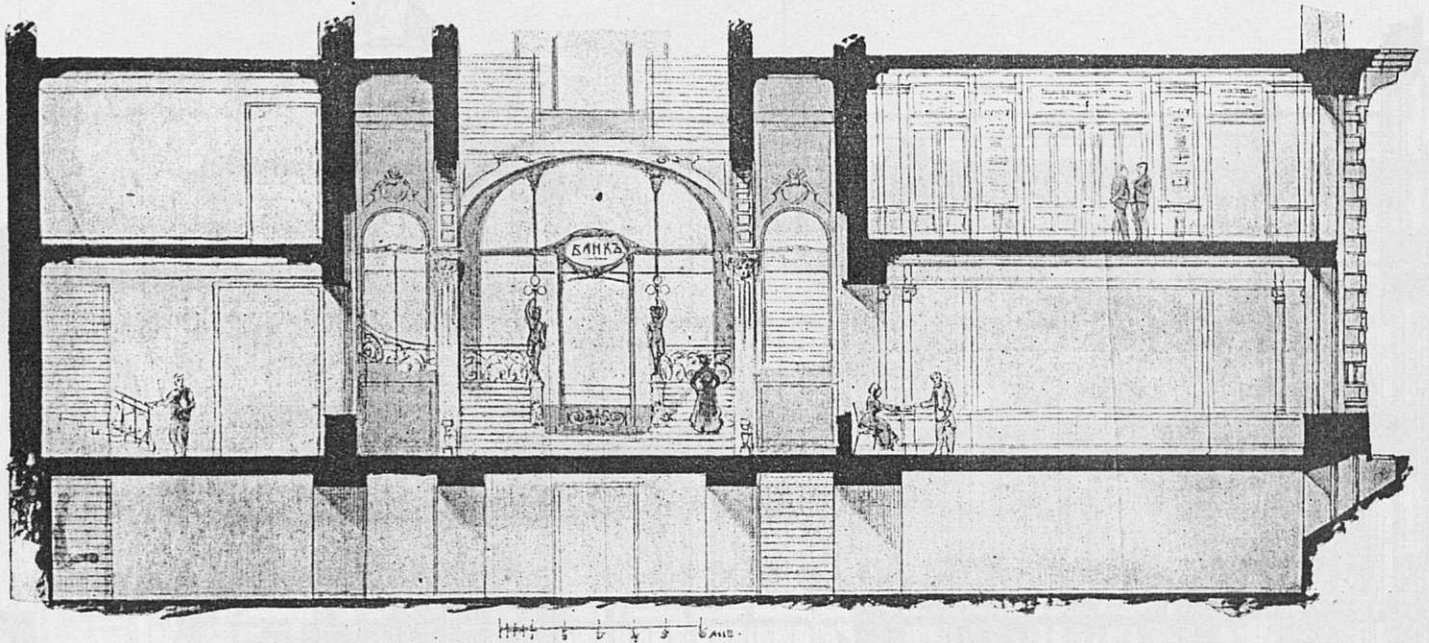


Домъ Акціонернаго Общества Зингеръ и К<sup>о</sup>, въ С.-Петербургѣ. Проектъ Академ. Архит. П. Ю. Сюзора.

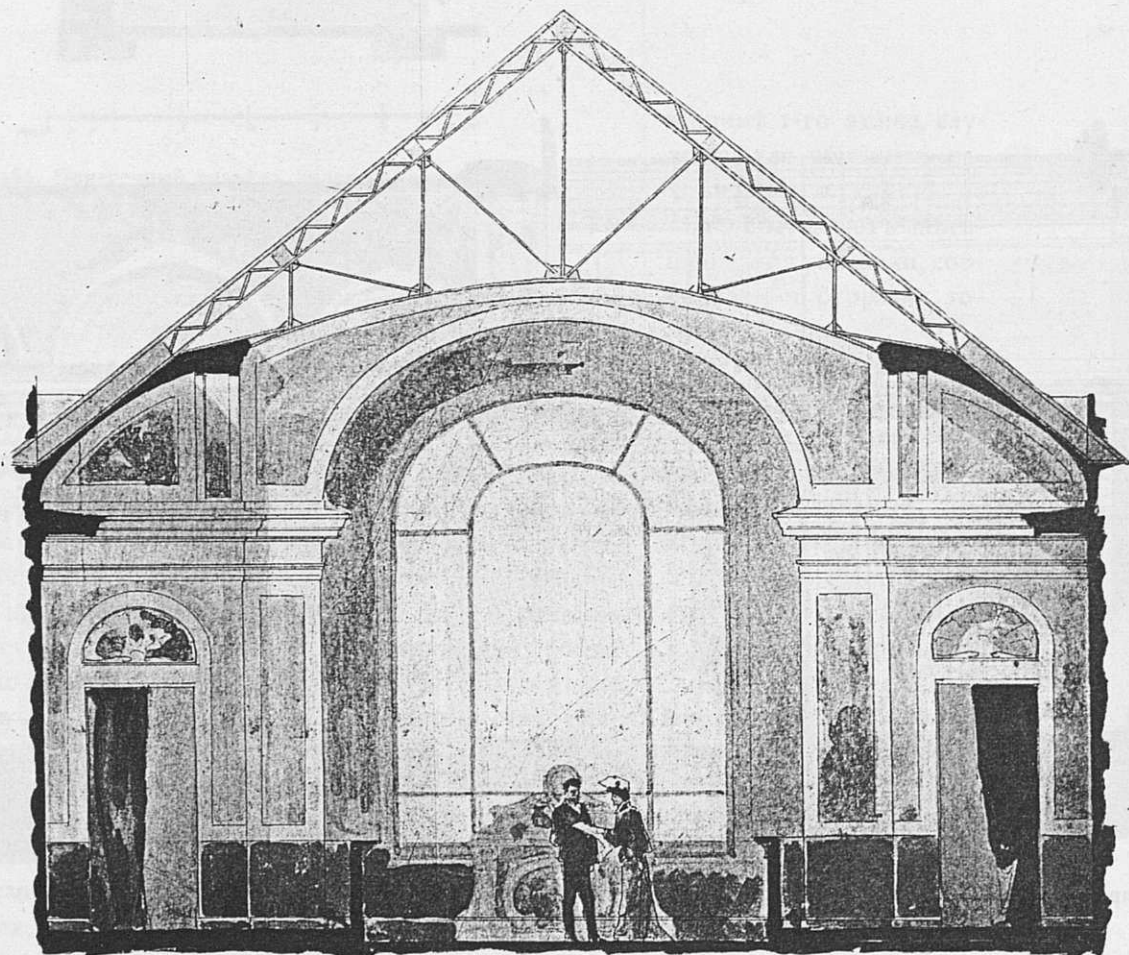


489. Первоначальный мотивъ обработки вестибюля (поперечный разрѣзь).

зинами Общества Зингеръ и К<sup>о</sup>; во второмъ и третьемъ — наемныя помещенія для разныхъ торговыхъ учреждений; въ 4-мъ, 5-мъ и 6-мъ — небольшія отдѣленія, которыя при общемъ корридорѣ очень удобны для торговыхъ и

агентурныхъ конторъ, и, наконецъ, весь мансардный этажъ, построенный изъ желѣза и бетона, отведенъ подъ главную контору Торговаго дома Зингеръ и К<sup>о</sup>.

Экономическія соображенія побудили строителя при-



490. Поперечный разрѣзь зала (видъ со стороны входа).