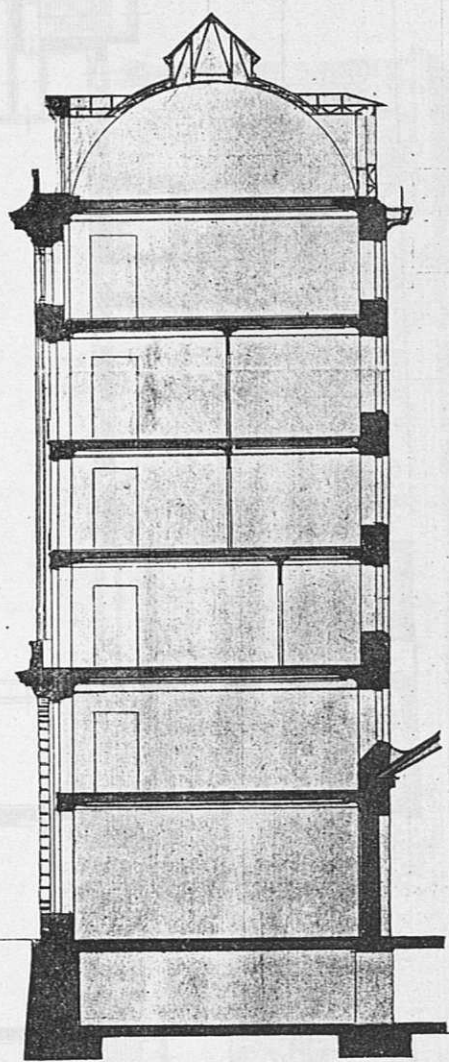
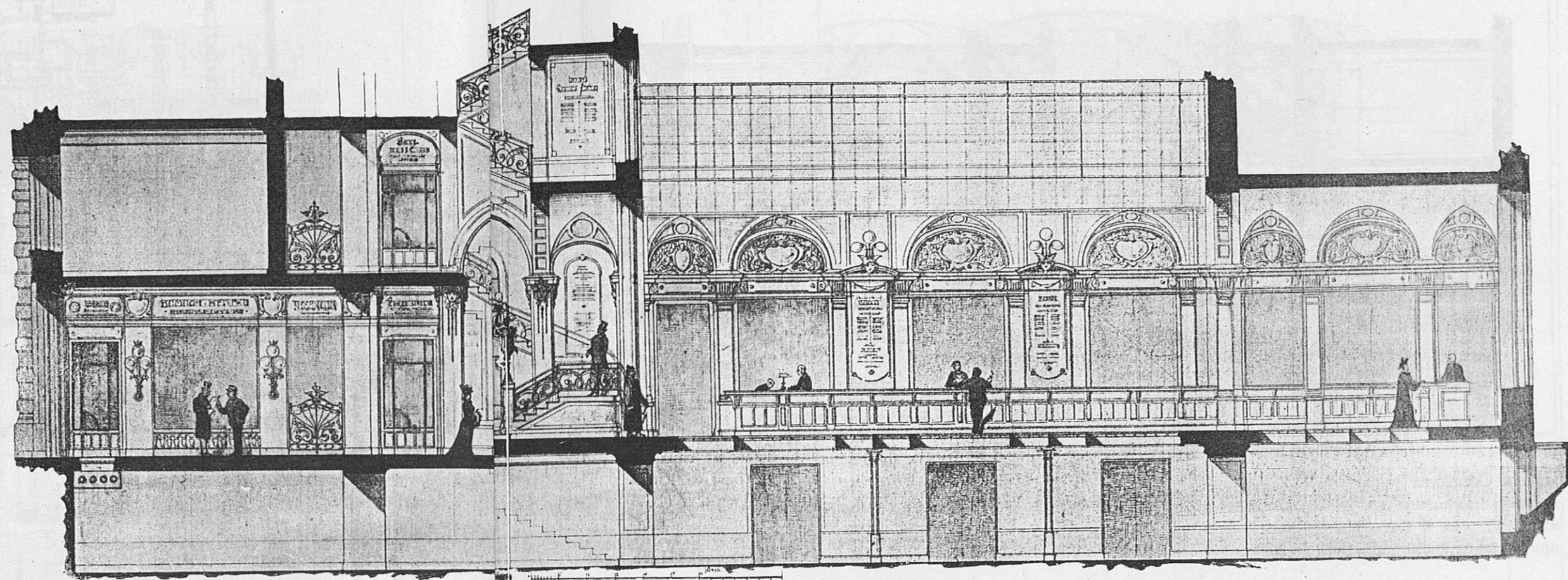


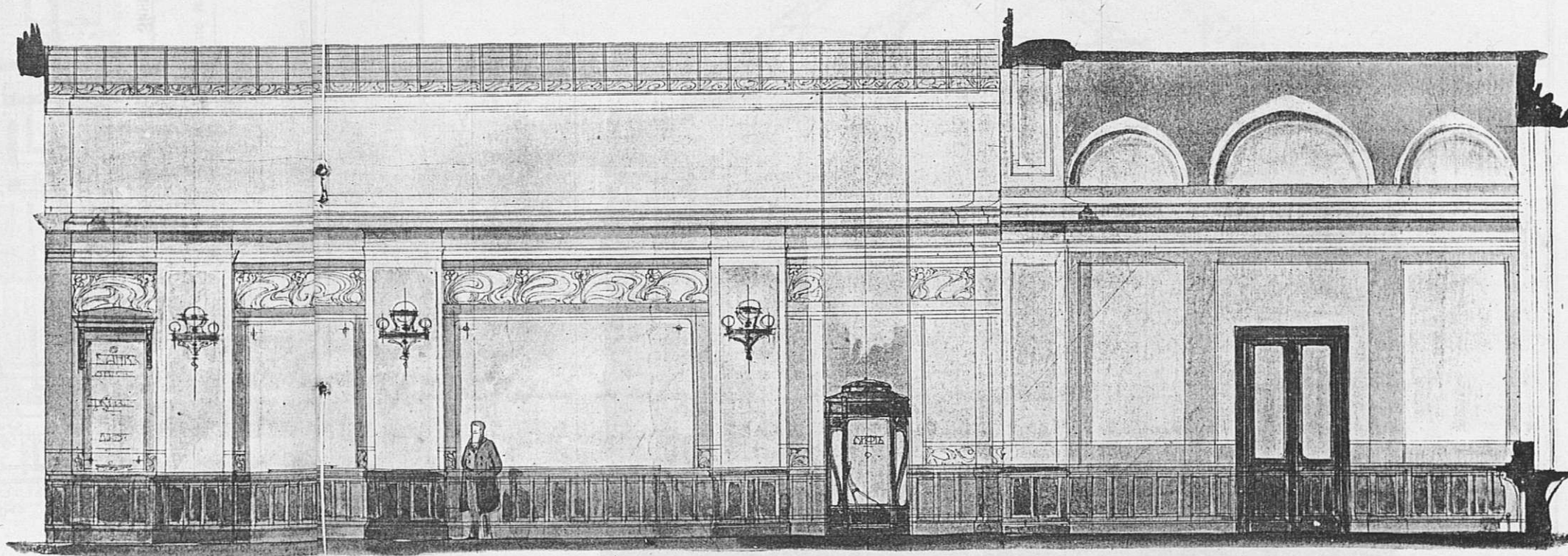
Домъ Акціонернаго Общества Зини^н, въ С.-Петербургѣ. Проектъ Академ. Архит. П. Ю. Сюзора.



486. Поперечный разрѣзъ лицевого флигеля по Екатерининскому каналу.



487. Продольный разрѣзъ по оси вестибюля, зала и двора.



488. Вариантъ обработки зала (продольный разрѣзъ).

Отведенный подъ здание участокъ земли простирается по Невскому пр. на 14 саж. и по набережной Екатерининскаго канала на 25 саж.;общая площадь его достигаетъ 350 кв. саж. Приобрѣтеніе этого участка со старымъ домомъ обошлось въ 1.000,000 руб. Въ виду столь значительной стоимости земли, главной задачей архитектора было возможно выгодное и широкое ея использование. Нужно отдать справедливость строителю — задача эта разрѣшена имъ въ полной степени, несмотря на всѣ стѣсненія, которыя въ этомъ отношеніи ставятъ Уставъ Строительный и обязательныя постановленія по строительной части г. Петербурга. Какъ видно изъ плановъ (черт. 482—485), кромѣ небольшихъ свѣтовыхъ дворишковъ по лѣвой межѣ, оставлены два просторныхъ двора на главной оси участка. Эти дворы получили весьма полезное назначеніе. Одинъ, ближайшій къ Невскому, на высоту перваго этажа обращенъ въ прекрасный залъ, составляющій, вмѣстѣ со смежными частями лѣваго флигеля, прекрасное помѣщеніе для банка. Другой, меньшій дворъ, также покрытый стеклянн^ой крышей на

вышинѣ 1-го этажа, служитъ для обычныхъ надобностей, а вмѣстѣ съ тѣмъ составляетъ помѣщеніе для упаковки, сортировки и отправки товаровъ.

Въ допускаемыхъ по закону предѣлахъ высоты зданій, устроено 6-ть этажей и сверхъ того — одинъ мансардный. Доступъ къ верхнимъ этажамъ облегчается нѣсколькими подъемными машинами. Высокій и просторный подвальный этажъ, защищенный отъ грунтовыхъ водъ асфальтовымъ кожухомъ, назначенъ для склада товаровъ и для приборовъ отопления и вентиляціи. Значительная часть перваго этажа занята мага-